

# Муфты для кессонов

## Технические характеристики

Архангельск (8182)63-90-72  
Астана (7172)727-132  
Астрахань (8512)99-46-04  
Барнаул (3852)73-04-60  
Белгород (4722)40-23-64  
Брянск (4832)59-03-52  
Владивосток (423)249-28-31  
Волгоград (844)278-03-48  
Вологда (8172)26-41-59  
Воронеж (473)204-51-73  
Екатеринбург (343)384-55-89

Иваново (4932)77-34-06  
Ижевск (3412)26-03-58  
Иркутск (395)279-98-46  
Казань (843)206-01-48  
Калининград (4012)72-03-81  
Калуга (4842)92-23-67  
Кемерово (3842)65-04-62  
Киров (8332)68-02-04  
Краснодар (861)203-40-90  
Красноярск (391)204-63-61  
Курск (4712)77-13-04  
Липецк (4742)52-20-81

Магнитогорск (3519)55-03-13  
Москва (495)268-04-70  
Мурманск (8152)59-64-93  
Набережные Челны (8552)20-53-41  
Нижегород (831)429-08-12  
Новокузнецк (3843)20-46-81  
Новосибирск (383)227-86-73  
Омск (3812)21-46-40  
Орел (4862)44-53-42  
Оренбург (3532)37-68-04  
Пенза (8412)22-31-16

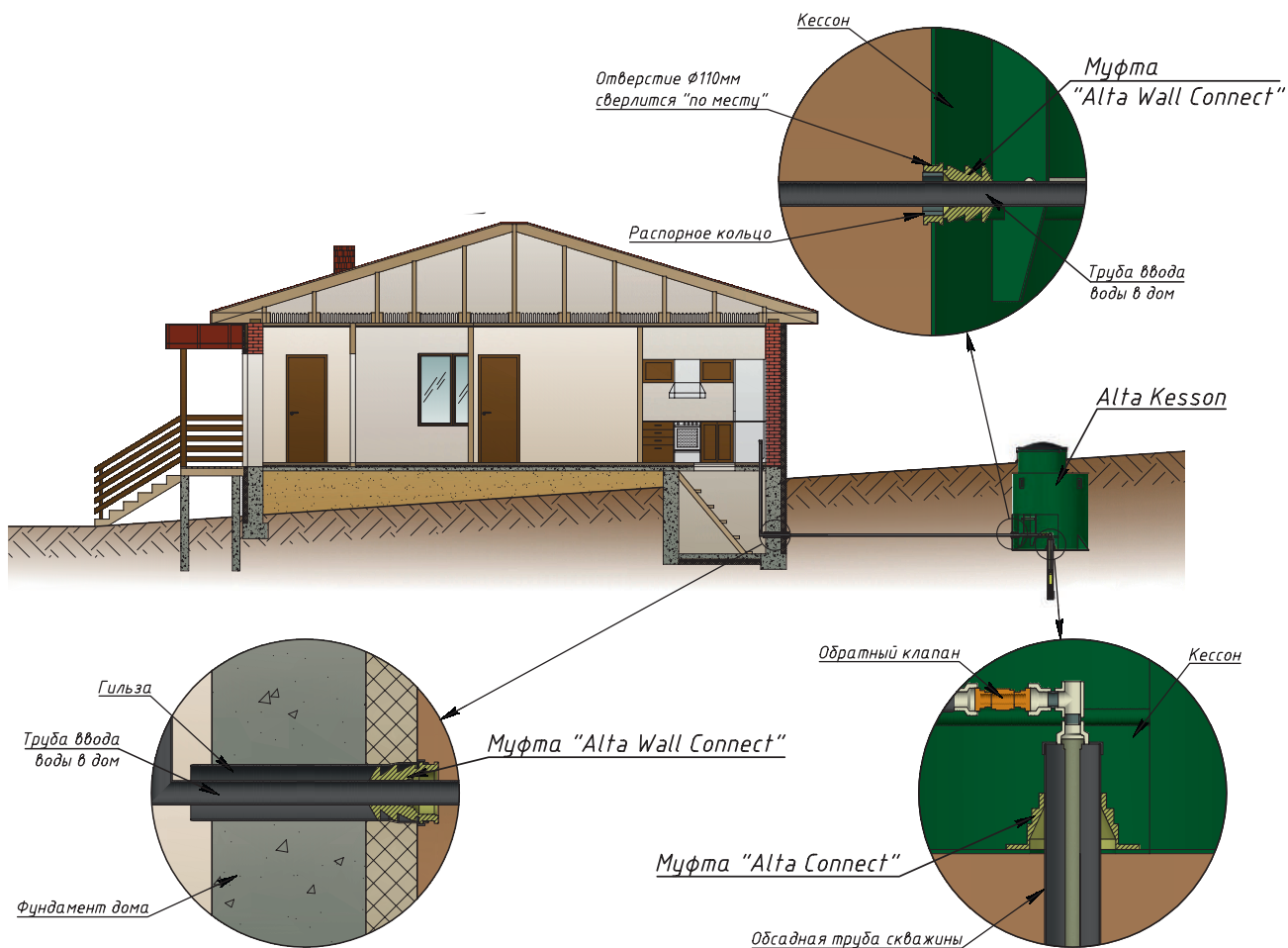
Пермь (342)205-81-47  
Ростов-на-Дону (863)308-18-15  
Рязань (4912)46-61-64  
Самара (846)206-03-16  
Санкт-Петербург (812)309-46-40  
Саратов (845)249-38-78  
Севастополь (8692)22-31-93  
Симферополь (3652)67-13-56  
Смоленск (4812)29-41-54  
Сочи (862)225-72-31  
Ставрополь (8652)20-65-13

Сургут (3462)77-98-35  
Тверь (4822)63-31-35  
Томск (3822)98-41-53  
Тула (4872)74-02-29  
Тюмень (3452)66-21-18  
Ульяновск (8422)24-23-59  
Уфа (347)229-48-12  
Хабаровск (4212)92-98-04  
Челябинск (351)202-03-61  
Череповец (8202)49-02-64  
Ярославль (4852)69-52-93

Киргизия (996)312-96-26-47    Казахстан (772)734-952-31    Таджикистан (992)427-82-92-69

<http://altagroup.nt-rt.ru> || [apw@nt-rt.ru](mailto:apw@nt-rt.ru)

# Муфты Alta Connect, Alta Connect Long, Alta Wall Connect



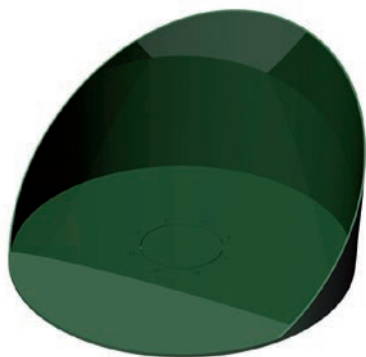
## Муфта Alta Connect/Alta Connect Long

Специальная конструкция обжимной муфты **Alta Connect/Alta Connect Long** обеспечивает герметичное соединение кессона **Alta Kesson** с оголовком скважины диаметром обсадной трубы от 100 мм до 166 мм. Срок службы соединения муфты с оголовком обсадной трубы не менее 10 лет.

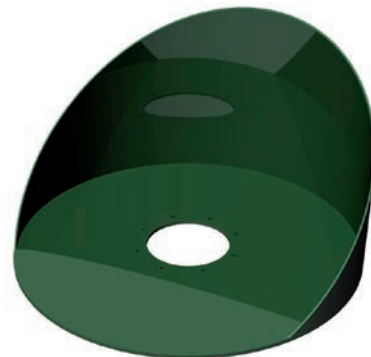
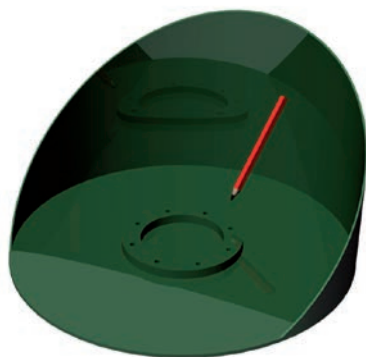
При монтаже кессона с муфтой **Alta Connect/Alta Connect Long**, рекомендуется строго соблюдать последовательность операций, а именно, сначала устанавливается муфта на дно кессона и после этого кессон вместе с муфтой устанавливается на обсадную трубу скважины. Только такая последовательность монтажа обеспечит надежное и герметичное соединение. При поставке **Alta Kesson** с установленной на нем муфтой **Alta Connect**, муфту разбирать не рекомендуется. Кессон готов к установке.

Муфта **Alta Connect Long** разработана для установки по месту на любые металлические и пластиковые конструкции, а так же на **Alta Kesson**, в том случае, когда нет возможности определить место установки муфты при заказе кессона и возникает необходимость установки муфты непосредственно при монтаже кессона на объекте.

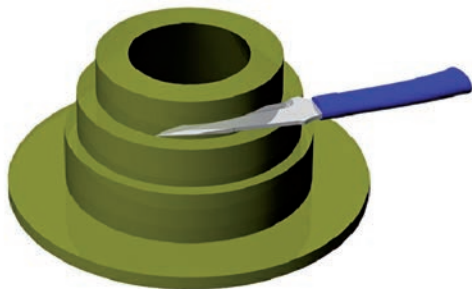
## Схема установки муфты Alta Connect Long



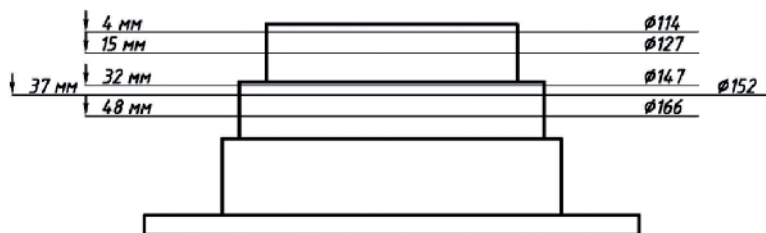
Разметка отверстий для обсадной трубы и болтов с помощью верхнего прижимного кольца муфты.



Подготовка отверстий для болтов  $\varnothing 10$  и обсадной трубы  $\varnothing$  до 166 мм согласно разметке, края отверстий необходимо обработать для удаления острых кромок и заусенцев.



Обрезка муфты в соответствии с диаметром обсадной трубы.

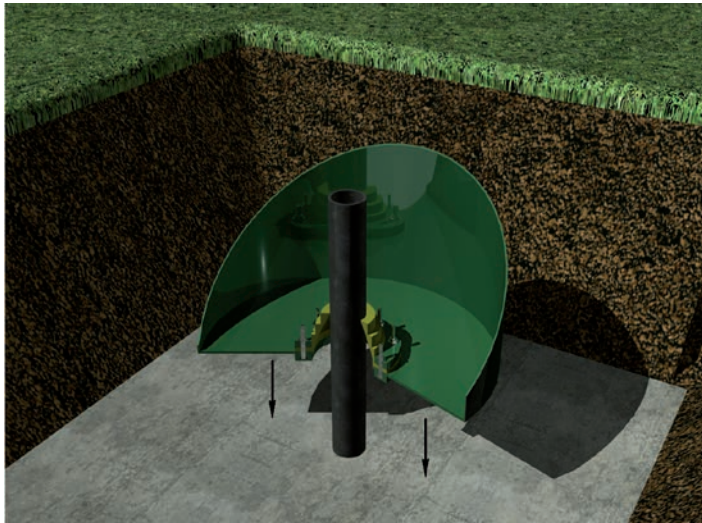


Тщательно очистить внутреннюю и внешнюю поверхности кессона в местах установки муфты, а так же очистить прижимные кольца и муфту.

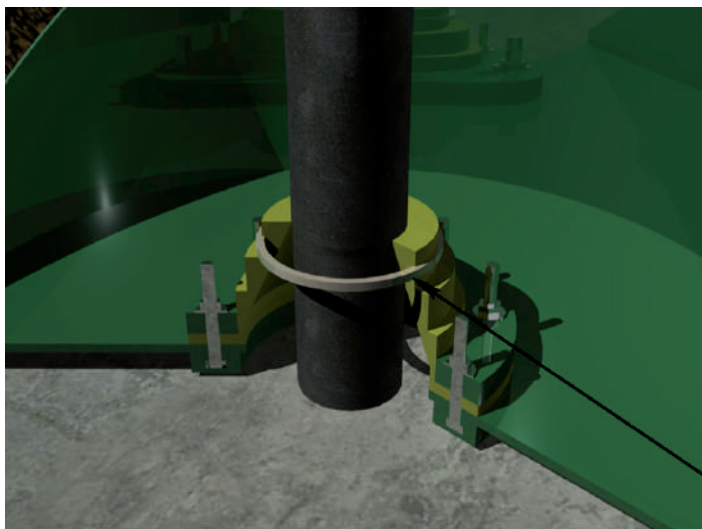
Все поверхности обработать герметиком.

Разместить нижнее кольцо муфты с болтами под днищем кессона.

С внутренней стороны кессона разместить на болты муфту и верхнее прижимное кольцо, плотно зафиксировать кольцо поочередно затягивая гайки.



Тщательно очистить обсадную трубу скважины и обработать ее герметиком. Установить кессон с муфтой на подготовленное основание котлована.



При необходимости муфту зафиксировать обжимным хомутом\*.

\*Не входит в комплект поставки.

Обжимной хомут

### Результат:

- Установка муфты на любые типы кессонов.
- 100% герметичность узла.
- Возможность смещения кессона относительно обсадной трубы без потери герметичности.
- Возможность демонтажа без разрушения узла.



## Муфта Alta Wall Connect

Муфта **Alta Wall Connect** обеспечивает герметичный проход трубы через стенку кессона, колодца, фундамент или стену здания.

Муфта универсальная для труб диаметром от 10 до 64 мм, при этом материал трубы значения не имеет.

Муфта устанавливается по месту:

- 1) В стенку кессона или колодца. После установки оборудования в котлован, размечается место прохода трубы, вырезается отверстие, муфта размещается в подготовленное отверстие и фиксируется распорным кольцом. Кольцо, распирая муфту в отверстии в стенке изделия, обеспечивает 100% герметичность, после установки распорного кольца через муфту пропускается труба.
- 2) В фундамент или стену здания. Наружная геометрия муфты точно повторяет, внутреннюю геометрию стандартной канализационной трубы диаметром 110 мм. При изготовлении фундамента здания отрезок канализационной трубы диаметром 110 мм применяют в качестве защитной гильзы. Для установки муфты, необходимо удалить уплотнительное кольцо из раструба гильзы, и разместить муфту в гильзе. После чего пропустить трубу через муфту.

С внутренней стороны муфта имеет конусовидное сечение, что обеспечивает 100% герметичное соединение трубы с муфтой.

Соединение с помощью Муфты **Alta Wall Connect** позволяет отклонение трубы в любую сторону до 45° без потери герметичности.

При использовании Муфты **Alta Wall Connect** труба имеет возможность продольного смещения без потери герметичности.

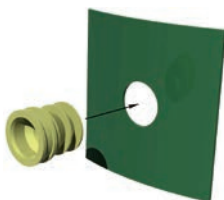
## Схема установки муфты Alta Wall Connect в кессон

Разметка и подготовка отверстия

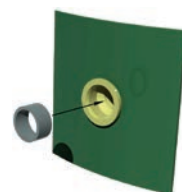
при помощи  
круговой фрезы  
Ø110 мм



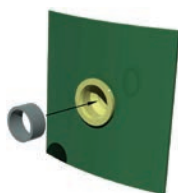
Установка муфты



Установка распорного кольца



Установка трубы от Ø10 мм до Ø65 мм



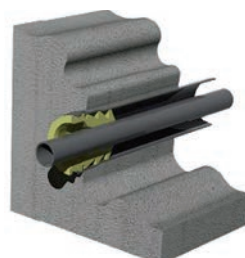
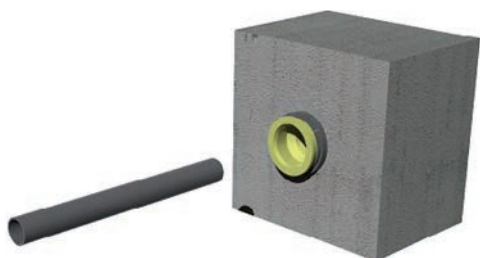
## Схема установки муфты Alta Wall Connect в фундамент или стену

При заливке фундамента в качестве проходной гильзы устанавливается стандартная канализационная труба с раструбом 110 мм

Из раструба удаляется уплотнительное кольцо и размещается муфта



В муфту устанавливается труба Ø10 - Ø64 мм.



### Результат:

- 100% герметичность изделия.
- Возможность продольного смещения без потери герметичности.
- Возможность отклонения трубы в любую сторону до 45° без потери герметичности.
- Возможность легкого демонтажа узла без разрушения.

Архангельск (8182)63-90-72  
Астана (7172)727-132  
Астрахань (8512)99-46-04  
Барнаул (3852)73-04-60  
Белгород (4722)40-23-64  
Брянск (4832)59-03-52  
Владивосток (423)249-28-31  
Волгоград (844)278-03-48  
Вологда (8172)26-41-59  
Воронеж (473)204-51-73  
Екатеринбург (343)384-55-89

Иваново (4932)77-34-06  
Ижевск (3412)26-03-58  
Иркутск (395)279-98-46  
Казань (843)206-01-48  
Калининград (4012)72-03-81  
Калуга (4842)92-23-67  
Кемерово (3842)65-04-62  
Киров (8332)68-02-04  
Краснодар (861)203-40-90  
Красноярск (391)204-63-61  
Курск (4712)77-13-04  
Липецк (4742)52-20-81

Магнитогорск (3519)55-03-13  
Москва (495)268-04-70  
Мурманск (8152)59-64-93  
Набережные Челны (8552)20-53-41  
Нижний Новгород (831)429-08-12  
Новокузнецк (3843)20-46-81  
Новосибирск (383)227-86-73  
Омск (3812)21-46-40  
Орел (4862)44-53-42  
Оренбург (3532)37-68-04  
Пенза (8412)22-31-16

Пермь (342)205-81-47  
Ростов-на-Дону (863)308-18-15  
Рязань (4912)46-61-64  
Самара (846)206-03-16  
Санкт-Петербург (812)309-46-40  
Саратов (845)249-38-78  
Севастополь (8692)22-31-93  
Симферополь (3652)67-13-56  
Смоленск (4812)29-41-54  
Сочи (862)225-72-31  
Ставрополь (8652)20-65-13

Сургут (3462)77-98-35  
Тверь (4822)63-31-35  
Томск (3822)98-41-53  
Тула (4872)74-02-29  
Тюмень (3452)66-21-18  
Ульяновск (8422)24-23-59  
Уфа (347)229-48-12  
Хабаровск (4212)92-98-04  
Челябинск (351)202-03-61  
Череповец (8202)49-02-64  
Ярославль (4852)69-52-93

Киргизия (996)312-96-26-47    Казахстан (772)734-952-31    Таджикистан (992)427-82-92-69

<http://altagroup.nt-rt.ru> || [apw@nt-rt.ru](mailto:apw@nt-rt.ru)