

Мобильные очистные сооружения Технические характеристики

Архангельск (8182)63-90-72
Астана (7172)727-132
Астрахань (8512)99-46-04
Барнаул (3852)73-04-60
Белгород (4722)40-23-64
Брянск (4832)59-03-52
Владивосток (423)249-28-31
Волгоград (844)278-03-48
Вологда (8172)26-41-59
Воронеж (473)204-51-73
Екатеринбург (343)384-55-89

Иваново (4932)77-34-06
Ижевск (3412)26-03-58
Иркутск (395)279-98-46
Казань (843)206-01-48
Калининград (4012)72-03-81
Калуга (4842)92-23-67
Кемерово (3842)65-04-62
Киров (8332)68-02-04
Краснодар (861)203-40-90
Красноярск (391)204-63-61
Курск (4712)77-13-04
Липецк (4742)52-20-81

Магнитогорск (3519)55-03-13
Москва (495)268-04-70
Мурманск (8152)59-64-93
Набережные Челны (8552)20-53-41
Нижегород (831)429-08-12
Новокузнецк (3843)20-46-81
Новосибирск (383)227-86-73
Омск (3812)21-46-40
Орел (4862)44-53-42
Оренбург (3532)37-68-04
Пенза (8412)22-31-16

Пермь (342)205-81-47
Ростов-на-Дону (863)308-18-15
Рязань (4912)46-61-64
Самара (846)206-03-16
Санкт-Петербург (812)309-46-40
Саратов (845)249-38-78
Севастополь (8692)22-31-93
Симферополь (3652)67-13-56
Смоленск (4812)29-41-54
Сочи (862)225-72-31
Ставрополь (8652)20-65-13

Сургут (3462)77-98-35
Тверь (4822)63-31-35
Томск (3822)98-41-53
Тула (4872)74-02-29
Тюмень (3452)66-21-18
Ульяновск (8422)24-23-59
Уфа (347)229-48-12
Хабаровск (4212)92-98-04
Челябинск (351)202-03-61
Череповец (8202)49-02-64
Ярославль (4852)69-52-93

Киргизия (996)312-96-26-47 Казахстан (772)734-952-31 Таджикистан (992)427-82-92-69

<http://altagroup.nt-rt.ru> || apw@nt-rt.ru

Станция глубокой биохимической очистки хозяйственно-бытовых сточных вод **Alta Air Master Mobile**

Автономные мобильные очистные сооружения

Удачной альтернативой стационарным туалетам и пластиковым кабинам, является комплексная система мобильной модульной Станции **Alta Air Master Mobile** производства Компании **Alta Group**, состоящая из модульного очистного сооружения и сопряженных с ней готовых сантехнических модулей.

В сочетании с сантехническими модулями различных производителей, системы **Air Master Mobile** предлагают гибкий подход к организации канализования в особых условиях: парковых зон, на строительных площадках, вахтовых поселках, как временные системы канализования при проведении массовых мероприятий.

Система позволяет организовать вместе с туалетами душевые и раздевалки. Организация душевых при раздевалках актуальна для спортивных секций и спортивных сооружений, для открытых спортивных площадок, использующих парковые пространства для проведения занятий.

Используя принцип модульности, мобильные автономные очистные сооружения **Alta Group** легко адаптируются к различным нуждам потребителя.

Преимущества

- высокая гибкость при подборе конфигурации необходимого сантехнического оборудования;
- высокая производительность систем, которые ежедневно готовы принять и очистить до 10 м³ сточных вод до качества технической воды по качеству соответствующих требованию сброса на рельеф;
- низкая потребность в чистой воде (в среднем 1 литр чистой воды на посещение), вода применяется только для раковины и душевых, а для смыва в туалетных бачках используется очищенная системой вода;
- самая низкая удельная стоимость капитальных затрат в пересчете на одно сантехническое устройство из всех доступных на сегодняшний день вариантов;
- большой межсервисный интервал;
- возможность быстро организовывать туалеты, душевые и раздевалки для большого количества посетителей;
- повторное использование воды, потраченной на сантехнические нужды. Качество очищенной воды позволяет использовать ее в качестве технической воды на строительных площадках, а также для смыва в унитазах, полива газонов и т.д. В зимний период времени очищенную воду так же возможно использовать для подливки катков.

Анализ эффективности доступных решений

Тип решения	Расход воды одно посещение, л	Кол-во отходов на одно посещение, л	Частота обслуживания на количество посещений	Периодичность обслуживания при 80 посещениях в день, дней	Удельная стоимость кап. вложений на 1 сан. прибор, тыс. рублей
Туалетные кабины	0	0,5	600	7	18 - 52
Автономные туалетные модули	4,5	5	100 - 400	1 - 5	415 - 985
Автоматические модули	4,5	5	200 - 400	3 - 5	575 - 2585
Автономные мобильные очистные сооружения	1	0,03	4000 - 8000	50 - 100	67 - 124

Общие сведения

Станция глубокой биохимической очистки хозяйственно-бытовых и промышленных сточных вод **Alta Air Master 6 Mobile** и **Alta Air Master 10 Mobile** (далее Станция), это модульные локальные очистные сооружения производительностью 6 и 10м³ в сутки, соответственно.

Сочетание биологической и химической очистки позволяет получать гарантированные результаты по большому количеству параметров, а так же значительно сократить размеры и стоимость очистных сооружений.



Alta Air Master Mobile



Вариант исполнения хозяйственно-бытового модуля

Станции **Alta Air Master 6 Mobile** и **Alta Air Master 10 Mobile** интегрированы в прочный утепленный бокс-контейнер, что позволяет разместить Станцию на поверхности земли, полностью исключить земляные работы, существенно удешевляя и упрощая монтаж оборудования.

Конструкция данного оборудования обеспечивает полную мобильность очистных сооружений, возможность быстрого развертывания и свертывания Станции. Поставка Станции от производителя, а также транспортировка Станции по завершению временной эксплуатации с одного объекта на другой обеспечена в полной заводской и рабочей готовности, при установке оборудования на объекте нет необходимости в присутствии специалистов производителя, либо специализированных организаций.

Точки присоединения инженерных и электрических сетей организованы таким образом, чтобы обеспечить максимальный комфорт и эргономичность при подключении и эксплуатации, а так же простоту демонтажа для перевозки оборудования.

Временное очистное сооружение

Станция нашла свое широкое применение, как временное очистное сооружение. Например, на строительных площадках и вахтовых поселках, где необходимо организовать временный хозяйственно-бытовой узел с гарантированной очисткой стока до показателей, разрешенных к сбросу очищенной воды на грунт, в ливневые и дренажные системы, а при обеспечении дополнительного УФ обеззараживания воды в водоем.

Применение оборудования по очистке стока в условиях строительных площадок и строительных городков, обеспечивает ряд значительных преимуществ перед применением традиционных накопительных биотуалетов.

Использование очистных сооружений в значительной степени повышает экологичность, гигиеничность и культуру пользования хозяйственно-бытовыми узлами.

Обслуживание Станции не соизмеримо дешевле обслуживания биотуалетов – откачка Станции при постоянном использовании на максимальной производительности производится не чаще одного раза в год. Стоимость оборудования окупается для заказчика на экономии в обслуживании, в усредненных условиях, за три месяца.

Станции **Alta Air Master 6 Mobile** и **Alta Air Master 10 Mobile** применимы при обеспечении очистки стока для постоянных абонентов на период строительства и ввода в эксплуатацию постоянных сетей или очистных сооружений.

Стационарное очистное сооружение

Так же Станции **Alta Air Master 6 Mobile** и **Alta Air Master 10 Mobile** широко применяются, как постоянные системы очистки в местах, где затруднительно смонтировать оборудование в землю, например, северные регионы в условиях вечной мерзлоты, в условиях скальных грунтов либо, крайне не устойчивых грунтах.

В местах, где запрещено устанавливать оборудование в землю – заповедники, промышленные предприятия, парки отдыха и т.д. В условиях, когда очистное сооружение предполагается установить напольно в технологическом помещении.

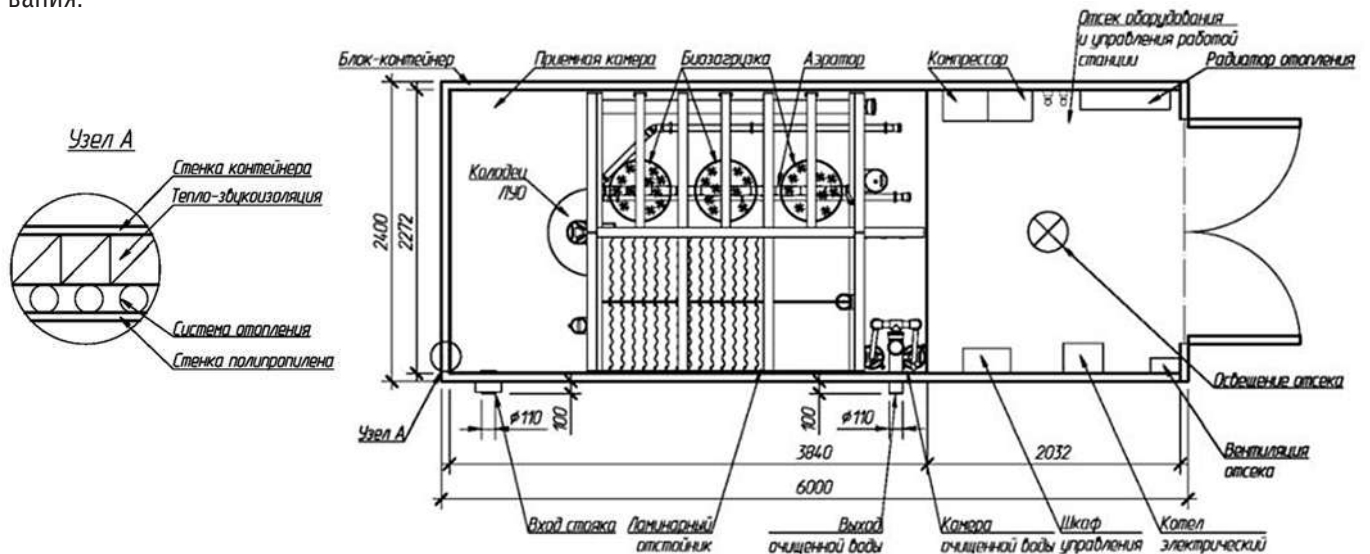
Комплектация и дополнительное оборудование

Вместе со Станциями **Alta Air Master 6 Mobile** и **Alta Air Master 10 Mobile**, для обеспечения полной комплектации хозяйственно-бытового узла объекта, могут быть поставлены мобильные модули с различным хозяйственно-бытовым оборудованием, таким как: туалеты, душевые кабинки, раковины.



Модуль поставляется полной заводской готовности, все оборудование внутри модуля смонтировано и готово к работе, снаружи модуля обеспечены закладные элементы для простого и логичного подключения электропитания и водопроводной сети, а так же для подключения модуля к Станции **Alta Air Master**. Универсальный сантехнический модуль оборудован нагревательным баком для воды, двумя раковинами, электрическим конвектором для обогрева помещения, необходимым и достаточным освещением, а так же четырьмя сантехническими точками, это могут быть унитазы или душ в различном соотношении.

В базовой комплектации универсальный сантехнический модуль оборудован подводным патрубком для обеспечения водоснабжения, дополнительно модуль может быть оборудован накопительным баком как внутреннего, так и наружного размещения, различного объема в зависимости от основного функционала и сезонности использования.



Управляющая автоматика и компрессорное оборудование располагаются вотапливаемом, вентилируемом, технологическом помещении Станции. Крайне важно при использовании Станции в условиях севера, воздух для аэрации стока забирается не с улицы, а оптимальной температуры, из помещения.

Станция оборудована перилами по периметру верхней площадки для безопасного обслуживания, а так же надежной лестницей.

Решение для вахтовых посёлков

Модульный комплекс глубокой биохимической очистки хозяйственно-бытовых и близких по составу промышленных сточных вод для особых объектов.

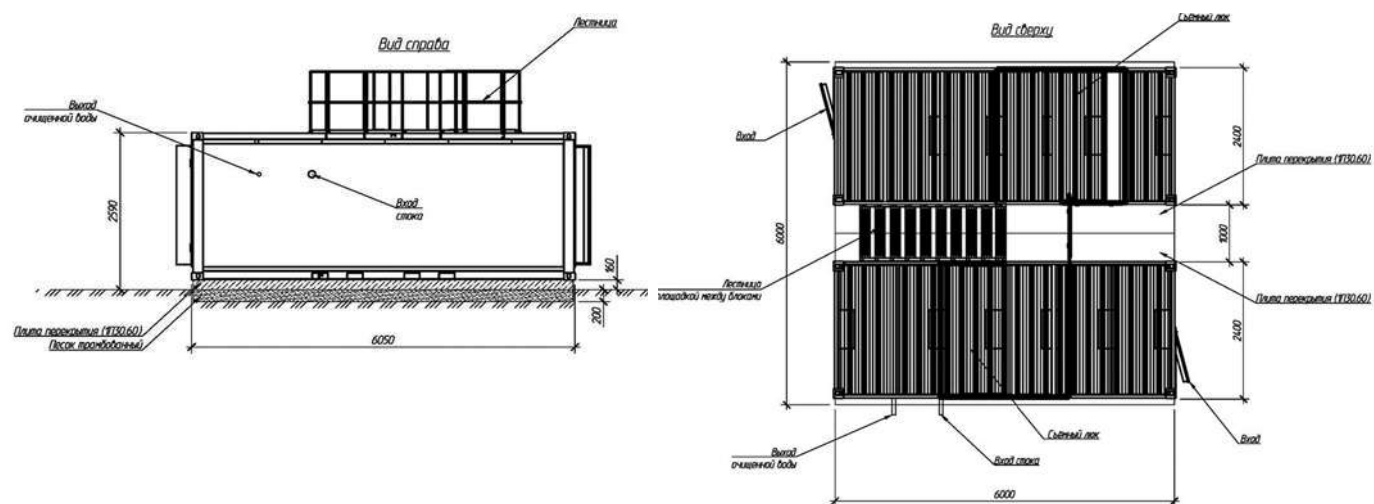
В составе комплекса два функциональных модуля наружного монтажа. Каркас модулей представляет собой жесткую, самонесущую конструкцию, имеющую устройства для строповки при погрузочно-разгрузочных и монтажных работах. Наружное покрытие модуля, а также базовая система утепления и обогрева модулей обеспечивает безопасную установку оборудования на открытом воздухе.

Комплектация и состав модулей:

Модуль 1 Alta Air Master mobile, в составе: Станция глубокой биохимической очистки хозяйственно-бытовых и промышленных сточных вод **Alta Air Master mobile 6**; Блок ультрафиолетового обеззараживания очищенных стоков **Alta BioClean1**.

Модуль 2 Alta KNS mobile, в составе: Дозирующая канализационная насосная станция подачи стока на очистку **Alta time KNS**; Канализационная насосная станция очищенной воды **Alta KNS**; Мешковый обезвоживатель осадка.

Габаритно-монтажный чертеж



Модули устанавливаются на жесткое ровное основание фундамент и не требуют жесткой привязки к основанию. Конструктивно модули обеспечивают быстрый монтаж/демонтаж и рассчитаны на транспортные нагрузки.

При необходимости Комплекс может быть оперативно перебазирован. Транспортировочные габариты Комплекса обеспечены контейнерным типоразмером «1С» по ГОСТ 18477-79.

Технические характеристики

	Air Master 6 (mobile)	Air Master 10 (mobile)
Производительность, м ³ /сут.	6	10
Среднечасовое поступление стока, м3/час	0,25	0,42
Максимальный залповый сброс, м3	0,67	1,12
Транспортировочный вес, т	3	3
Максимальный рабочий вес, т	9	13
Установочная мощность, кВт	6	6
Напряжение, В	220	220
Габаритные размеры, мм (ДхШхВ)	6058x2438x2591	6058x2438x2591

Станция поставляется полностью укомплектованным и готовым к установке модулем.

Архангельск (8182)63-90-72
 Астана (7172)727-132
 Астрахань (8512)99-46-04
 Барнаул (3852)73-04-60
 Белгород (4722)40-23-64
 Брянск (4832)59-03-52
 Владивосток (423)249-28-31
 Волгоград (844)278-03-48
 Вологда (8172)26-41-59
 Воронеж (473)204-51-73
 Екатеринбург (343)384-55-89

Иваново (4932)77-34-06
 Ижевск (3412)26-03-58
 Иркутск (395)279-98-46
 Казань (843)206-01-48
 Калининград (4012)72-03-81
 Калуга (4842)92-23-67
 Кемерово (3842)65-04-62
 Киров (8332)68-02-04
 Краснодар (861)203-40-90
 Красноярск (391)204-63-61
 Курск (4712)77-13-04
 Липецк (4742)52-20-81

Магнитогорск (3519)55-03-13
 Москва (495)268-04-70
 Мурманск (8152)59-64-93
 Набережные Челны (8552)20-53-41
 Нижний Новгород (831)429-08-12
 Новокузнецк (3843)20-46-81
 Новосибирск (383)227-86-73
 Омск (3812)21-46-40
 Орел (4862)44-53-42
 Оренбург (3532)37-68-04
 Пенза (8412)22-31-16

Пермь (342)205-81-47
 Ростов-на-Дону (863)308-18-15
 Рязань (4912)46-61-64
 Самара (846)206-03-16
 Санкт-Петербург (812)309-46-40
 Саратов (845)249-38-78
 Севастополь (8692)22-31-93
 Симферополь (3652)67-13-56
 Смоленск (4812)29-41-54
 Сочи (862)225-72-31
 Ставрополь (8652)20-65-13

Сургут (3462)77-98-35
 Тверь (4822)63-31-35
 Томск (3822)98-41-53
 Тула (4872)74-02-29
 Тюмень (3452)66-21-18
 Ульяновск (8422)24-23-59
 Уфа (347)229-48-12
 Хабаровск (4212)92-98-04
 Челябинск (351)202-03-61
 Череповец (8202)49-02-64
 Ярославль (4852)69-52-93

Киргизия (996)312-96-26-47 Казахстан (772)734-952-31 Таджикистан (992)427-82-92-69

<http://altagroup.nt-rt.ru> || apw@nt-rt.ru